



0430 Lapti Raahe AKM234 VIITESUUNNITELMA 2018-09-25



**TILASTOTIEDOT**

**TALO 1**

Kerrosala 250 mm  
~2600,5 k-m<sup>2</sup> +~t226

1.KRS	131,5 (sis.liiketila 68 m <sup>2</sup> )	+t 226
2.-7.KRS	6x357.5=2145	
8.KRS	324	
<b>yht.</b>	<b>2600,5</b>	<b>+t 226</b>

VSS / Irtaimistovarasto	130 m <sup>2</sup> (ei vie rak.oikeutta)
Tekninen tila	6,5 m <sup>2</sup> (ei vie rak.oikeutta)
Pyörävarasto (20 pp)	46,0 m <sup>2</sup>
Lastenvaunuvarasto	21,0 m <sup>2</sup>

**TALO 2**

Kerrosala 250 mm  
~1970 k-m<sup>2</sup> + ~t 160 k-m<sup>2</sup>

1.KRS	373 (sis.liiketila 115,5 m <sup>2</sup> )	+t 157
2.-5.KRS	4x398=1592	
<b>yht.</b>	<b>1965</b>	<b>+t 157</b>

Irtaimistovarasto	56,5 m <sup>2</sup>
Pyörävarasto (25 pp)	59,0 m <sup>2</sup>
Kuivaushuone	29,5 m <sup>2</sup>
Lastenvaunuvarasto	8,0 m <sup>2</sup>
Tekninen tila	7,5 m <sup>2</sup> (ei vie rak.oikeutta)

**Lisäksi jäte- ja pyörävarasto, t 100 m<sup>2</sup>**

**YHTEENSÄ:**  
4500 k-m<sup>2</sup> + t 450 k-m<sup>2</sup>

**Asuntoja yhteensä: 65**  
**Keskipinta-ala kaikki as. yht: 52,3 m<sup>2</sup>**

**PYSÄKÖINTI:**

- 1 ap / 100 as-kem<sup>2</sup>  
vaade 34 ap
- 1 ap / 50 l-kem<sup>2</sup>  
vaade 4 ap liiketilalle
- 1 ap / 1000 as-kem<sup>2</sup>  
vaade 4 ap vieraspaikoitusta (voidaan sijoittaa kadulle)

**AUTOPAIKKAVAADYHTEENSÄ:**  
**42 ap**

1,5 pp / as  
vaade **98 pp** katetuissa, lukittavissa tiloissa, joista puolet sisätiloissa.

**Suunnitelmassa esitetty 98 pp**

pihalla 30+20=	50 pp
talo 1	20 pp
talo 2	28 pp
<b>yhteensä</b>	<b>98 pp</b>

## TILASTOTIEDOT

### TALO 1

Kerrosala 250 mm  
~2600,5 k-m<sup>2</sup> + ~t226

1.KRS	131,5 (sis.liiketila 68 m <sup>2</sup> )	+t 226
2.-7.KRS	6x357,5=2145	
8.KRS	324	
<b>yht.</b>	<b>2600,5</b>	<b>+t 226</b>

VSS / Irtaimistovarasto	130 m <sup>2</sup> (ei vie rak.oikeutta)
Tekninen tila	6,5 m <sup>2</sup> (ei vie rak.oikeutta)
Pyörävarasto (20 pp)	46,0 m <sup>2</sup>
Lastenvaunuvvarasto	21,0 m <sup>2</sup>

### TALO 2

Kerrosala 250 mm  
~1970 k-m<sup>2</sup> + ~t 160 k-m<sup>2</sup>

1.KRS	373 (sis.liiketila 115,5 m <sup>2</sup> )	+t 157
2.-5.KRS	4x398=1592	
<b>yht.</b>	<b>1965</b>	<b>+t 157</b>

Irtaimistovarasto	56,5 m <sup>2</sup>
Pyörävarasto (25 pp)	59,0 m <sup>2</sup>
Kuivaushuone	29,5 m <sup>2</sup>
Lastenvaunuvvarasto	8,0 m <sup>2</sup>
Tekninen tila	7,5 m <sup>2</sup> (ei vie rak.oikeutta)

Lisäksi jäte- ja pyörävarasto, t 100 m<sup>2</sup>

**YHTEENSÄ:**  
**4500 k-m<sup>2</sup> + t 450 k-m<sup>2</sup>**

**Asuntoja yhteensä: 65**  
**Keskipinta-ala kaikki as. yht: 52,3 m<sup>2</sup>**

### PYSÄKÖINTI:

1 ap / 100 as-kem<sup>2</sup>  
vaade 34 ap

1 ap / 50 l-kem<sup>2</sup>  
vaade 4 ap liiketilalle

1 ap / 1000 as-kem<sup>2</sup>  
vaade 4 ap vieraspaikoitusta (voidaan sijoittaa kadulle)

**AUTOPAIKKAVAAD E YHTEENSÄ:**  
**42 ap**

1,5 pp / as  
vaade **98 pp** katetuissa, lukittavissa tiloissa, joista puolet sisätiloissa.

### Suunnitelmassa esitetty 98 pp

pihalla 30+20=	50 pp
talo 1	20 pp
talo 2	28 pp
<b>yhteensä</b>	<b>98 pp</b>



1:250

MAANTASO

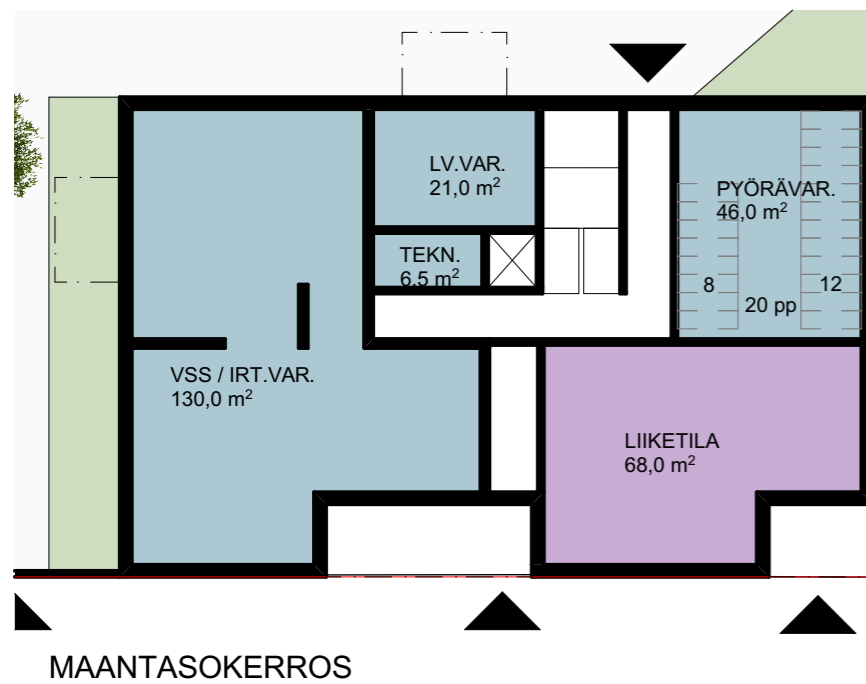
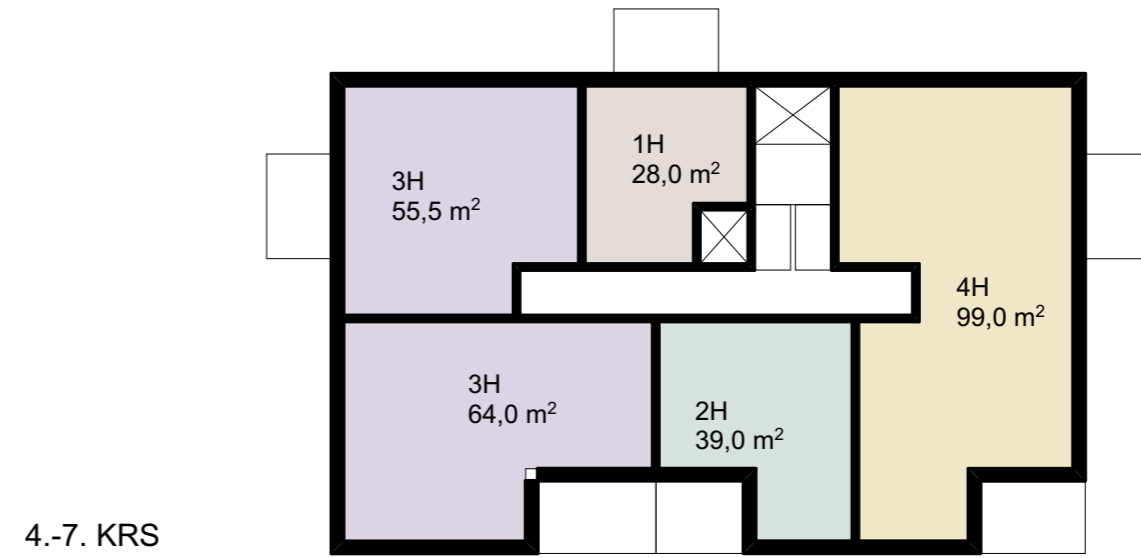
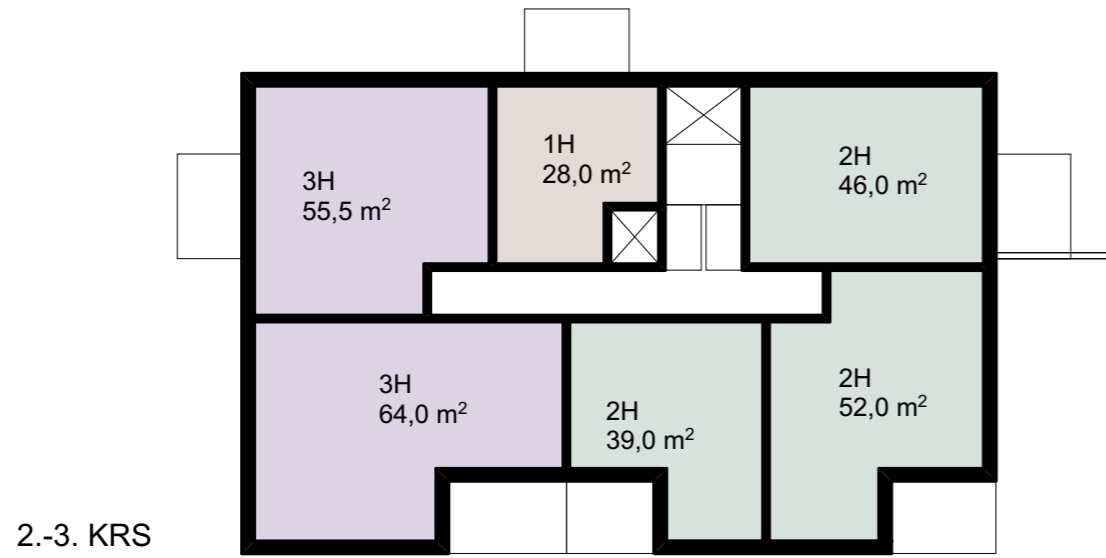
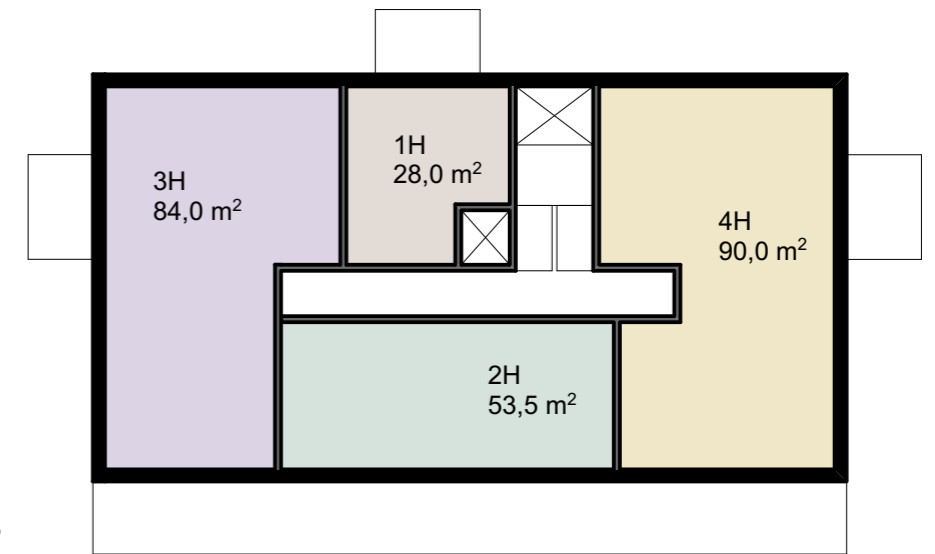


# ASUNTOJAKAUMA

TALO 1	1H	2H	3H	4H
1. KRS	0	0	0	0
2. KRS	1	3	2	0
3. KRS	1	3	2	0
4. KRS	1	1	2	1
5. KRS	1	1	2	1
6. KRS	1	1	2	1
7. KRS	1	1	2	1
8. KRS	1	1	1	1
<b>YHTEENSÄ:</b>	<b>7</b>	<b>11</b>	<b>13</b>	<b>5</b>

## 36 ASUNTOA

Keskipinta-ala 54,6 m<sup>2</sup>.



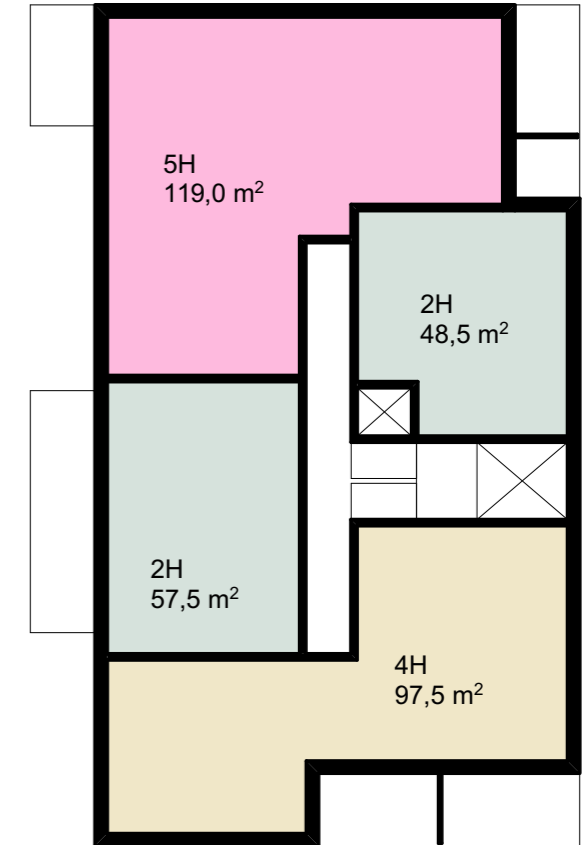
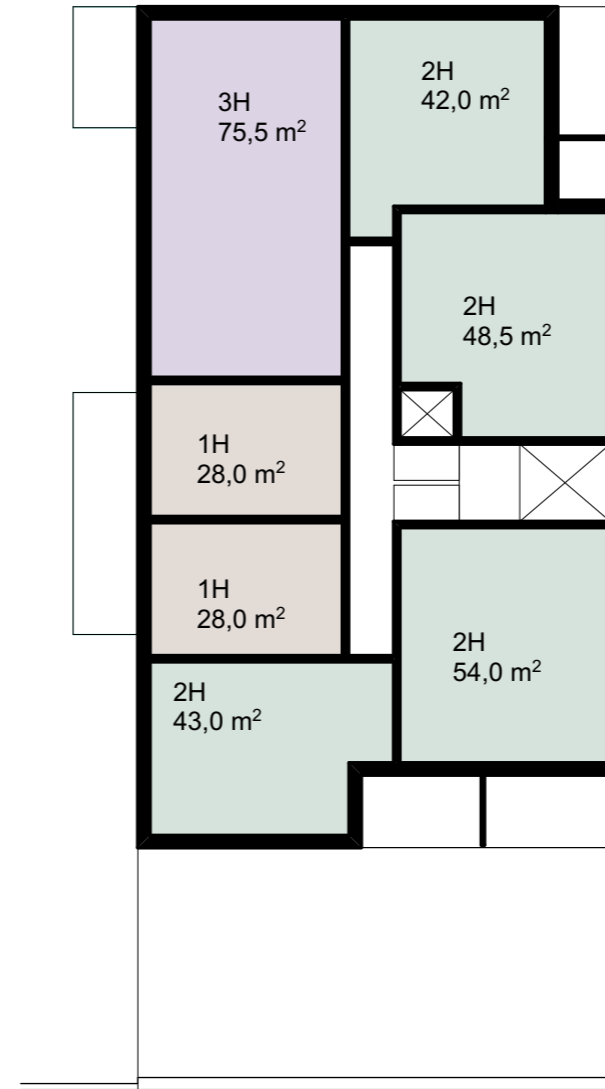
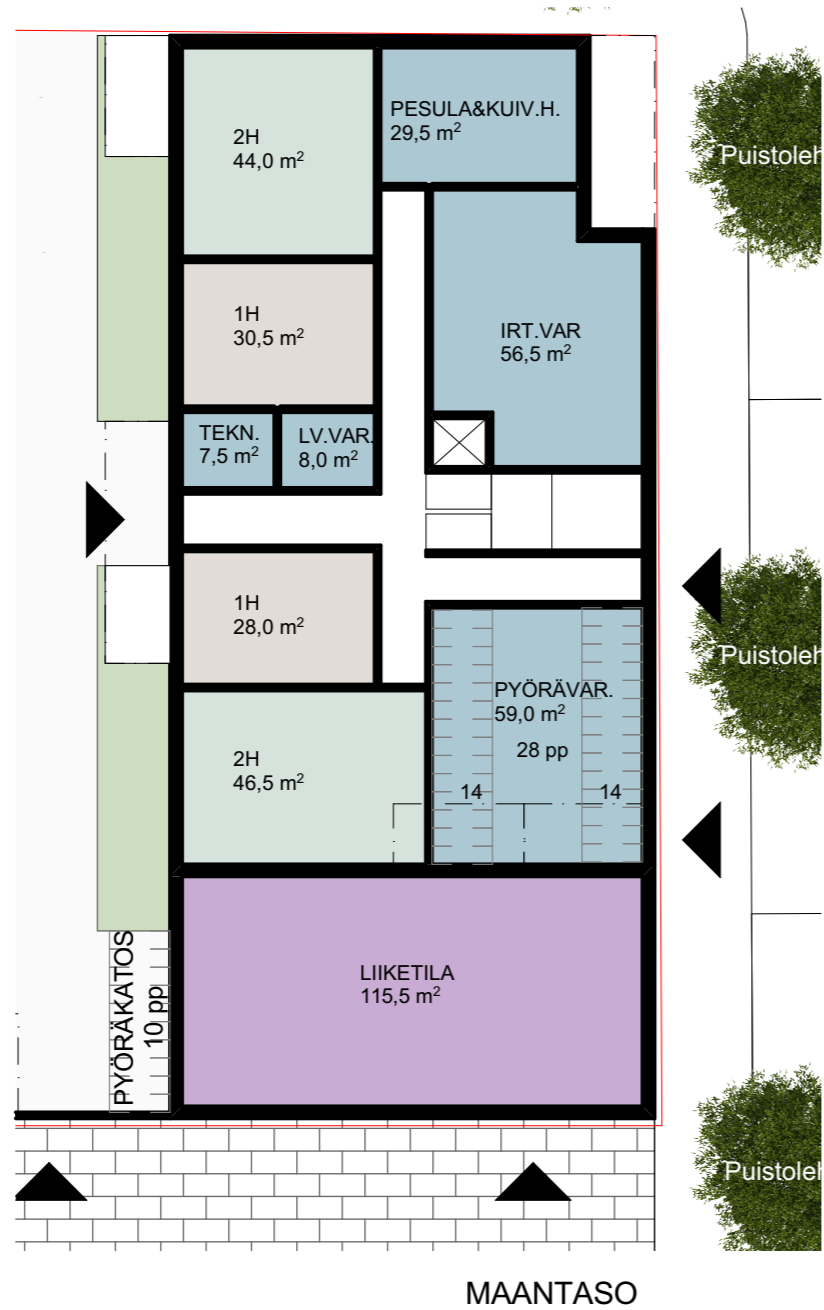
# ASUNTOJAKAUMA

TALO 2	1H	2H	3H	4H	5H
1. KRS	2	2	0	0	0
2. KRS	2	4	1	0	0
3. KRS	2	4	1	0	0
4. KRS	2	4	1	0	0
5. KRS	0	2	0	1	1
<b>YHTEENSÄ:</b>	<b>8</b>	<b>16</b>	<b>3</b>	<b>1</b>	<b>1</b>

## 29 ASUNTOA

Keskipinta-ala 49,3 m<sup>2</sup>.

Molemmissa rakennuksissa yhteensä 65 asuntoa, keskipinta-ala 52,3 m<sup>2</sup>.







# LINJA ARKKITEHDIT

Kansankatu 49, 90100 Oulu | keskus: 08 3113 710  
toimisto@linja-arkkitehdit.fi | [www.linja-arkkitehdit.fi](http://www.linja-arkkitehdit.fi)